

# P4 Pro series



**600 dpi**高精密度  
**工業級印字頭**

\*only for P4-650 Pro

## 卓越的高精密 桌上型標籤印表機



為了滿足客戶對於優質標籤需求，立象科技開發了新型P4 Pro系列桌上型標籤印表機，它具有極高解析度的列印品質，適用於各種需要高品質標籤的產業。

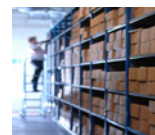
### 應用範圍



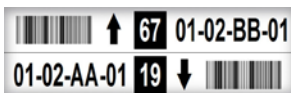
醫療業



製造業



倉儲業



精密電子零件/手機鋰電池廠  
\*only for P4-650 Pro

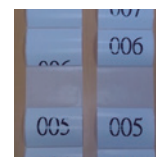


### 豐富的功能讓每日工作簡單又輕鬆



**列印速度升級到每秒6吋**

P4 Pro在列印速度有大幅度提升，最快可達每秒6吋。



**友善的測紙模式**

裝完紙捲後，可立即切換「智慧模式」和「聰明模式」來應付不同列印任務。



無縫轉移到Argox印表機！

**自動偵測和切換指令集**

自動採用常見印表機控制指令集，使用上更友善（自動偵測和自動轉換）

\*展示影片請洽銷售人員



**多樣化連接介面**

內建乙太網路，USB host，USB device，串列埠(RS-232)，並且可選配Wi-Fi、Bluetooth v2.1。

規格	P4-250 Pro	P4-350 Pro	P4-650 Pro
列印方式	熱感式 & 熱轉式		
解析度	203 dpi (8 dots/mm)	300 dpi (12 dots/mm)	600 dpi (24 dots/mm)
最大列印速度	6 ips	4 ips	最大 4ips (101.6mm/s) · 剝紙模式最大 3ips (76.2mm/s)
最大列印長度	100"(2540 mm)	50"(1270 mm)	最大 30" (762mm)
最大列印寬度	4.25"(108 mm)	4.16"(105.7 mm)	最大 4.16" (105.7mm)
記憶體	128MB SDRAM, 128MB Flash ROM		
中央處理器	32 位元 RISC 微處理器		
<b>耗材規格</b>			
感測裝置	紙張反射式感測器 (可調整) / 紙張穿透式感測器 (固定, 6.27mm 偏移)		
紙張種類	紙捲式、標籤式 (間距紙、連續紙、折疊紙、票券、吊牌... 等)		
紙張規格	最大寬度: 4.65"(118mm) 最小寬度: 0.88"(22.4mm) 紙張厚度: 0.0024"~0.0075" (0.06mm~0.19mm) 紙捲軸心 1"/1.5"(25.4/38mm) 可容紙捲外徑 5"(127mm) 紙捲軸心 0.5"(127mm) 可容紙捲外徑 4.5"(115mm) 經銷商選配外掛紙架: 紙捲外徑(OD): 8", 紙捲軸心: 1"/3"		
碳帶規格	寬度: 1.6"~4.33"(40mm~110mm) 最大長度: 300m 軸心內徑: 1"(25.4mm) 或 0.5"(12.7mm) 適用種類: 蠟質、半蠟半樹脂、全樹脂 (內捲式和內捲式碳帶皆適用)		
<b>字型與條碼</b>			
字型	五種國際標準字型 (1.25mm~6mm), 最大可達 24x24, 四方向旋轉 0° ~ 270° 支援 GB18030 簡中字體, 可下載 Windows True Type 仿真字型		
一維條碼	PPLA: Code 39、UPC-A、UPC-E、Code 128 subset A/B/C、EAN-13、EAN-8、HBIC、Codabar、Plessey、UPC2、UPC5、Code 93、Postnet、UCC/EAN-128、UCC/EAN-128 K-MART、UCC/EAN-128 Random weight、Telepen、FIM、Interleaved 2 of 5 (Standard/with modulo 10 checksum/with human readable check digit/with modulo 10 checksum & shipping bearer bars)、GS1 Data bar (RSS) PPLB: Code 39、UPC-A、UPC-E、Matrix 2 of 5、UPC-Interleaved 2 of 5、Code 39 with check sum digit、Code 93、EAN-13、EAN-8 (Standard, 2/5 digit add-on)、Codabar、Postnet、Code 128 subset A/B/C、Code 128 UCC (shipping container code)、Code 128 auto、UCC/EAN code 128 (GS1-128)、Interleave 2 of 5、Interleaved 2 of 5 with check sum、Interleaved 2 of 5 with human readable check digit、German Postcode、Matrix 2 of 5、UPC Interleaved 2 of 5、EAN-13 2/5 digit add-on、UPCA 2/5 digit add-on、UPCE 2/5 digit add-on、GS1 Data bar (RSS) PPLZ: Code 39、UPC-A、UPC-E、Postnet、Code 128 subset A/B/C、Interleave 2 of 5、Interleaved 2 of 5 with check sum、Interleaved 2 of 5 with human readable check digit、Code 93、Code 39 with check sum digit、MSI、EAN-8、Codabar、Code 11、EAN-13、Plessey、GS1 Data bar (RSS)、Industrial 2 of 5、Standard 2 of 5、Logmars		
二維條碼	QR Code, PDF417 (including MicroPDF), DataMatrix (ECC200), GS1 DataMatrix, MaxiCode		
圖片格式	PPLA: PCX, BMP, IMG, HEX, GDI / PPLB: PCX, BMP, Binary raster, GDI / PPLZ: GRF, Hex, GDI		
指令集	PPLA, PPLB, PPLZ, Auto		
<b>介面與配件</b>			
操作介面	LED 指示燈 x 2 (三種燈色), 按鍵 x 1		
通訊介面	USB device, RS-232, Ethernet, USB host		
驅動程式	Windows Vista/Win7/Win8/Win10, LINUX Driver, macOS Driver, Raspberry Pi Driver		
工具軟體	BarTender, Printer Tool, Font Utility		
手機應用程式	iLabelPrint+		
資料庫連結	Argobar Pro support ODBC Database Connection: Excel, CSV, MS Access, MS SQL, Oracle MySQL, dBASE (*.dbf)		
<b>電源與環境</b>			
電源供應	切換式電源供應器, 交流輸入 100~240V, 50~60Hz 直流輸出 24V, 3.75A		
環境條件	操作環境: 41°F~104°F (5°C~40°C). 相對溼度: 0%~90% 儲存環境: -4°F~140°F (-20°C~60°C).		
安規認證	CE, FCC, IC, CB, UL, RoHs, BSMI		
<b>物理規格</b>			
尺寸	寬 220.6mm x 高 187.5mm x 深 278.5mm		
重量	5.28 lbs (2.4 kg)		

\* 立象科技保留增加和修改規格的權利, 恕不另行通知。請聯絡立象科技業務代表以獲取最新規格。

選購配件



全切/半切裁紙器



剝紙器



無線區域網路



藍芽 v2.1  
安卓連線  
支援藍芽 2.1



外掛紙架

ACRC

ARGOX Certified Repair Centers

請洽詢當地的合作夥伴

以了解更多訊息

